

Données et bilans de FranceAgriMer

> juillet 2017

Les produits
carnés :
viande porcine



Les produits carnés : viande porcine

Données statistiques 2016
France / Union européenne / Monde

SOMMAIRE PORCINS

FRANCE

- le cheptel..... 9
- le bilan d'approvisionnement 10
- la production et les abattages 11
- les échanges en volume 12
- les échanges en valeur 15
- les prix..... 17
- la consommation 17

UNION EUROPÉENNE

- le cheptel..... 21
- le bilan d'approvisionnement 22
- la production..... 23
- les abattages..... 24
- les importations..... 25
- les exportations 26
- les échanges intra-communautaires 28
- les contingents à l'exportation..... 30
- la consommation 31
- les prix..... 32

MONDE

- les abattages..... 35
- la consommation 35
- les principaux exportateurs 36
- les principaux importateurs 36

PRÉSENTATION

Pour le secteur de la viande porcine, ce document présente en 2016 (séries de 2010 à 2016) :

■ Pour la France :

⇒ **les données statistiques viandes :**

de cheptel, de production, de consommation, de commerce extérieur, et de prix

■ Pour l'Union européenne :

⇒ **les données statistiques viandes :**

de cheptel, de production, d'échanges intra et extra communautaires, de consommation, et de prix à la production

■ Pour le Monde :

⇒ **les données statistiques viandes :**

de production ou d'abattage, de consommation et d'échanges

Pour la France, ces chiffres ont désormais un caractère définitif.

Pour l'Union européenne, les chiffres de production et de consommation sont encore bien souvent non définitifs. Suite à la modification du système de collecte d'informations des abattages par la Commission européenne en 2009 (abattages totaux avant 2009, abattages contrôlés ensuite), les données depuis 2009 ne sont pas comparables à celles communiquées antérieurement. Ce changement peut également affecter les données de consommation.

Enfin, les statistiques mondiales ne sont toujours qu'estimées pour la dernière année.

TERMES UTILISÉS

● **Abattages contrôlés** : abattages collectés par le SSP.

○ **Abattages contrôlés redressés** : abattages contrôlés multipliés par un coefficient propre à chaque espèce pour tenir compte d'une certaine sous estimation dans les statistiques relevées au niveau des différents lieux d'abattage.

● **Production Indigène Contrôlée** (P.I.C.) : abattages contrôlés + solde du commerce extérieur d'animaux vivants, sauf les reproducteurs et certaines autres catégories (par exemple les porcelets).

○ **Production Indigène Brute** (P.I.B.) : abattages contrôlés redressés + solde du commerce extérieur de tous les animaux vivants.

○ **Consommation** : utilisation intérieure.

● **Consommation Indigène Contrôlée** (C.I.C.) : abattages contrôlés - solde du commerce extérieur de viandes + variation de stock de viandes entre le premier et le dernier jour de l'année considérée.

○ **Consommation Indigène Brute** (C.I.B.) : abattages contrôlés redressés - solde du commerce extérieur de viandes + variation de stock de viandes entre le premier et le dernier jour de l'année considérée.

○ **Consommation annuelle moyenne par habitant** : consommation indigène brute en kilo équivalent - carcasse divisée par l'estimation officielle de la population.

○ **Equivalent-carcasse** : l'estimation pondérale de la production et de la consommation est établie en milliers de tonnes équivalent - carcasse. Chaque rubrique du commerce extérieur des viandes et conserves qui porte sur un produit déjà partiellement transformé est convertie en équivalent carcasse par application d'un coefficient de conversion qui permet d'évaluer le poids de carcasse originel dont elle provient. De même, les animaux vivants sont convertis en poids de carcasse.

● **Achats des ménages** : quantités de viandes exprimées en tonnes de produits finis mesurées par Kantar Worldpanel (ex-TNS) à partir d'un panel de 12 000 ménages depuis 2005, de 7 500 ménages auparavant.

● **Prix à la production** : ce sont les cotations réalisées par FranceAgriMer.

● Pour la France uniquement

○ Pour tous les autres pays



FRANCE /

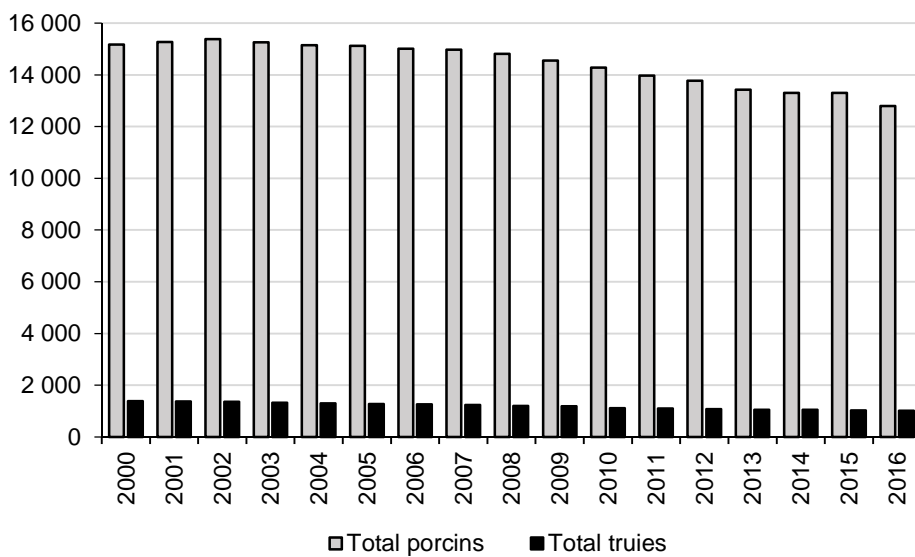
LE CHEPTEL PORCIN

- enquêtes de décembre -

1000 têtes	2010	2011	2012	2013	2014	2015	2016	%16/15
Total porcins	14 279	13 967	13 778	13 428	13 300	13 307	12 793	-3,9
Total truies	1 116	1 103	1 076	1 043	1 048	1 021	1 011	-1,0

Source : FranceAgriMer d'après SSP

Évolution du cheptel porc français (1000 têtes)



Source : FranceAgriMer d'après SSP

LE BILAN DU SECTEUR PORCIN

1 000 tec	2010	2011	2012	2013	2014	2015	2016	%16/15
Production indigène brute	2 305,4	2 278,1	2 230,3	2 207,7	2 211,4	2 236,7	2 256,2	0,4
Commerce extérieur Animaux vivants de boucherie								
Exportations	68,2	60,5	62,4	63,4	62,3	58,2	51,6	-11,4
Importations	8,1	6,9	7,4	5,3	2,0	3,1	3,2	3,5
Abattages redressés	2 245,3	2 224,5	2 175,3	2 149,6	2 151,2	2 181,6	2 207,8	0,8
Commerce extérieur Viandes fraîches et congelées								
Exportations	500,9	508,6	496,1	495,8	468,7	443,8	446,0	0,5
Importations	407,9	395,0	401,4	411,1	406,0	378,8	323,5	-14,6
VSSF et conserves								
Exportations	112,7	120,2	104,1	114,4	108,3	102,6	109,9	7,0
Importations	151,1	159,1	172,9	176,9	182,9	186,1	190,3	2,2
Graisses								
Exportations	68,5	69,0	57,7	56,3	37,0	32,2	36,7	14,0
Importations	34,3	27,8	28,2	28,6	28,7	37,7	49,7	31,7
Variation de stock (stockage privé)	0,0	0,0	0,0	0,0	0,0	0,0	0,0	
Consommation indigène brute	2 156,4	2 108,6	2 119,9	2 099,6	2 154,7	2 205,7	2 178,8	-2,0
% Auto-appro.	106,9	108,0	105,2	105,1	102,6	101,4	103,6	2,1
Solde financier (millions d'euros)	-70,4	-23,7	-77,5	-177,0	-320,6	-336,1	-187,3	

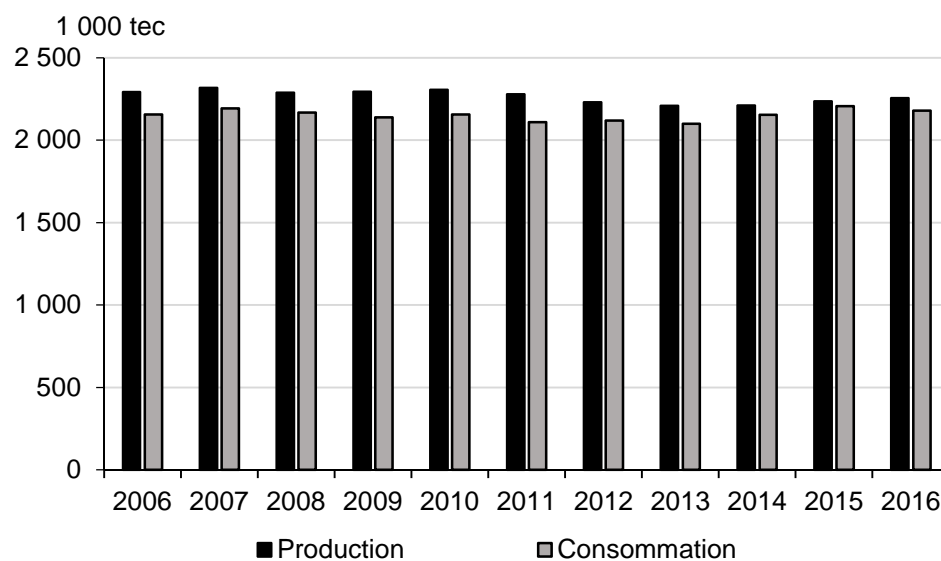
⁽¹⁾ Viandes salées, séchées ou fumées
 Source : FranceAgriMer d'après SSP, Douanes

LA PRODUCTION ET LES ABATTAGES CONTRÔLÉS DANS LE SECTEUR PORCIN

1000 têtes	2010	2011	2012	2013	2014	2015	2016	%16/15
Production indigène brute	25 791	25 262	24 605	24 266	24 105	24 134	24 207	0,3
Abattages contrôlés	24 935	24 826	24 122	23 728	23 653	23 669	23 839	0,7
porcs charcutiers	24 196	24 098	23 464	23 162	23 020	23 005	23 174	0,7
coches et verrats	397	397	385	356	353	368	377	2,4
porcelets	342	331	273	210	280	296	288	-2,7

Source : FranceAgriMer d'après SSP

Production et consommation de viande de porc



Source : FranceAgriMer d'après SSP

LES ÉCHANGES DANS LE SECTEUR PORCIN

- Animaux vivants -

1000 têtes	2010	2011	2012	2013	2014	2015	2016	16-15
EXPORTATIONS	708,8	640,2	633,2	678,3	649,4	576,7	508,5	-68,1
Porcelets	48,3	21,2	10,9	22,1	10,7	9,3	5,0	-4,3
vers l'UE à 27/28	48,0	21,1	10,8	22,1	10,7	9,2	4,9	-4,2
Belgique	6,3	1,6	2,9	9,0	6,4	2,0	4,5	2,5
Italie	4,4	6,4	0,8	3,3	0,4	0,0	0,4	0,4
Espagne	6,7	5,4	0,6	4,2	2,7	4,5	0,0	-4,5
Animaux de boucherie	660,6	619,0	622,3	656,2	638,7	567,3	503,5	-63,9
vers l'UE à 27/28	659,5	617,1	620,9	649,0	636,0	566,4	502,2	-64,2
Italie	66,6	75,0	55,5	50,4	55,6	55,3	65,5	10,2
Belgique	464,9	316,4	325,9	335,2	354,0	301,8	253,5	-48,3
Pays-Bas	63,7	16,3	15,7	9,3	8,9	8,4	8,8	0,4
IMPORTATIONS	308,5	265,5	237,1	157,9	195,0	201,4	191,9	-9,5
Porcelets	203,9	163,0	129,6	83,2	166,6	200,9	190,5	-10,4
de l'UE à 27/28	203,9	163,0	129,6	83,2	166,6	200,9	190,5	-10,4
Belgique	124,7	107,8	87,0	57,6	86,2	138,3	130,3	-8,0
Allemagne	24,3	19,4	23,1	12,4	14,8	18,4	17,1	-1,4
Pays-Bas	53,3	34,7	19,2	8,7	52,1	56,0	32,2	-23,8
Animaux de boucherie	104,6	102,5	107,5	74,7	28,4	0,5	1,4	0,9
de l'UE à 27/28	104,6	99,1	105,5	74,7	28,4	0,5	1,4	0,9
Belgique	4,2	2,1	2,1	3,7	2,0	0,4	1,3	1,0
Pays-Bas	0,5	0,0	0,0	0,0	0,0	0,0	0,0	0,0
Espagne	99,8	97,3	104,5	70,0	22,9	0,0	0,0	0,0
SOLDE								
Porcelets	-155,7	-141,8	-118,7	-61,1	-155,9	-191,6	-185,5	6,1
Animaux de boucherie	556,0	516,5	514,8	581,5	610,3	566,9	502,1	-64,8

Source : FranceAgriMer d'après Douanes (UE à 27 de 2008 à 2012, UE à 28 à compter de 2013)

LES ÉCHANGES DANS LE SECTEUR PORCIN

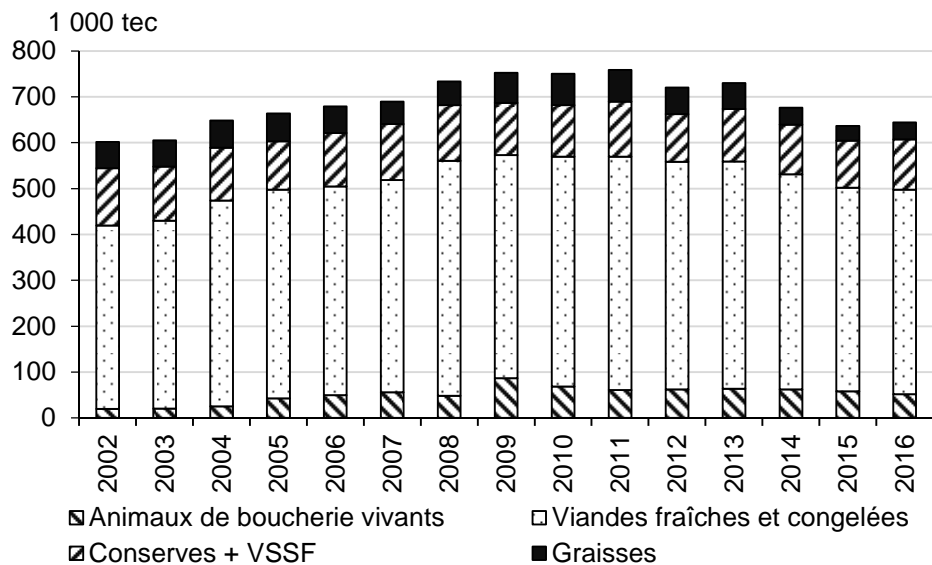
- en volume -

1 000 tec	2010	2011	2012	2013	2014	2015	2016	16-15
EXPORTATIONS	750,4	758,3	720,3	730,0	676,3	636,8	644,1	7,3
Animaux de boucherie vivants	68,2	60,5	62,4	63,4	62,3	58,2	51,6	-6,6
Viandes fraîches et congelées	500,9	508,6	496,1	495,8	468,7	443,8	446,0	2,2
vers l'UE à 228	396,5	384,0	390,5	386,9	374,2	344,0	305,8	-38,2
Italie	143,0	129,1	121,8	123,2	118,1	92,5	80,0	-12,5
Allemagne	20,8	18,5	23,9	25,6	20,9	16,2	11,7	-4,6
Royaume-Uni	42,4	45,1	42,2	43,0	40,6	38,3	32,9	-5,3
vers pays tiers	104,4	124,6	105,6	108,9	94,5	99,8	140,2	40,4
Conserves + VSSF ⁽¹⁾	112,7	120,2	104,1	114,4	108,3	102,6	109,9	7,2
vers l'UE à 228	78,7	79,3	77,9	75,5	71,3	67,1	78,9	11,8
vers pays tiers	34,0	40,9	26,2	39,0	37,0	35,5	31,0	-4,6
Graisses	68,5	69,0	57,7	56,3	37,0	32,2	36,7	4,5
vers l'UE à 228	37,6	37,0	27,3	21,7	26,0	21,4	19,5	-1,9
IMPORTATIONS	601,3	588,8	609,9	621,9	619,6	605,8	566,7	-39,1
Animaux de boucherie vivants	8,1	6,9	7,4	5,3	2,0	3,1	3,2	0,1
Viandes fraîches et congelées	407,9	395,0	401,4	411,1	406,0	378,8	323,5	-55,3
de l'UE à 27/28	407,8	394,9	401,3	411,0	405,9	376,7	321,4	-55,3
Belgique	21,5	19,6	16,9	18,8	17,0	16,8	14,6	-2,2
Pays-Bas	25,5	17,2	16,1	12,4	9,4	9,4	7,9	-1,5
Danemark	10,5	17,3	14,8	12,0	20,5	17,1	15,8	-1,3
Espagne	287,9	277,6	289,3	301,5	294,2	278,4	238,6	-39,8
Conserves + VSSF ⁽¹⁾	151,1	159,1	172,9	176,9	182,9	186,1	190,3	4,2
de l'UE à 27/28	150,1	158,0	171,7	175,6	181,4	182,6	186,9	4,3
Belgique	21,4	22,5	23,0	21,2	22,3	22,3	21,8	-0,5
Danemark	4,0	3,2	2,6	2,3	3,0	3,1	2,9	-0,2
Allemagne	51,0	60,6	65,8	68,1	65,6	65,5	64,0	-1,5
Italie	29,6	32,8	36,1	34,2	34,2	34,3	38,8	4,5
Espagne	25,6	29,9	32,8	36,7	40,8	40,1	42,7	2,6
Graisses	34,3	27,8	28,2	28,6	28,7	37,7	49,7	12,0
de l'UE à 27/28	34,3	27,8	28,2	28,6	28,7	37,7	49,7	12,0
SOLDE	149,0	169,5	110,4	108,1	56,6	128,3	156,3	46,4

⁽¹⁾ VSSF : Viandes salées séchées ou fumées

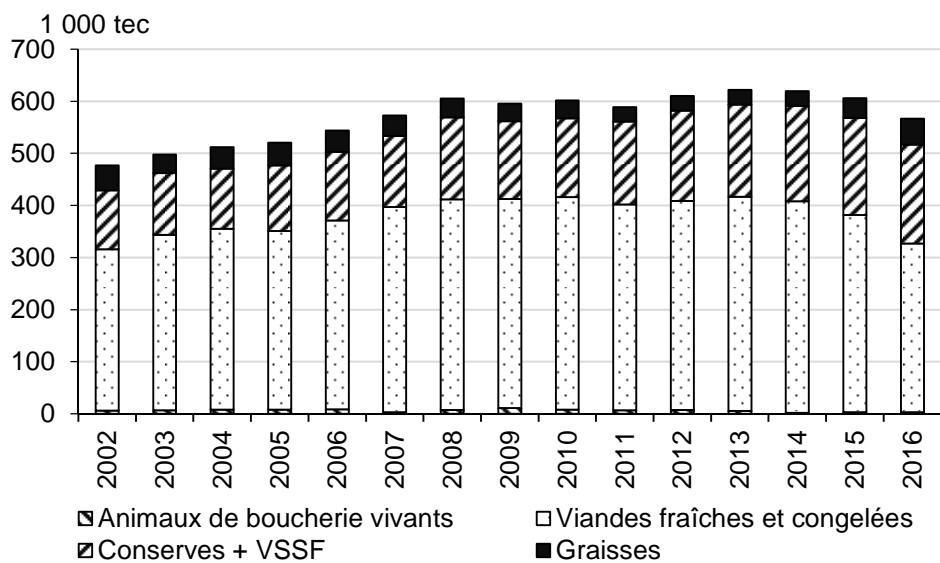
Source : FranceAgriMer d'après Douanes (UE à 27 de 2008 à 2012, UE à 28 à compter de 2013)

Évolution de la structure des exportations du secteur porcin de 2002 à 2016



Source : FranceAgriMer d'après Agreste

Évolution de la structure des importations du secteur porcin de 2002 à 2016



Source : FranceAgriMer d'après Agreste

LES ÉCHANGES DANS LE SECTEUR PORCIN

- en valeur -

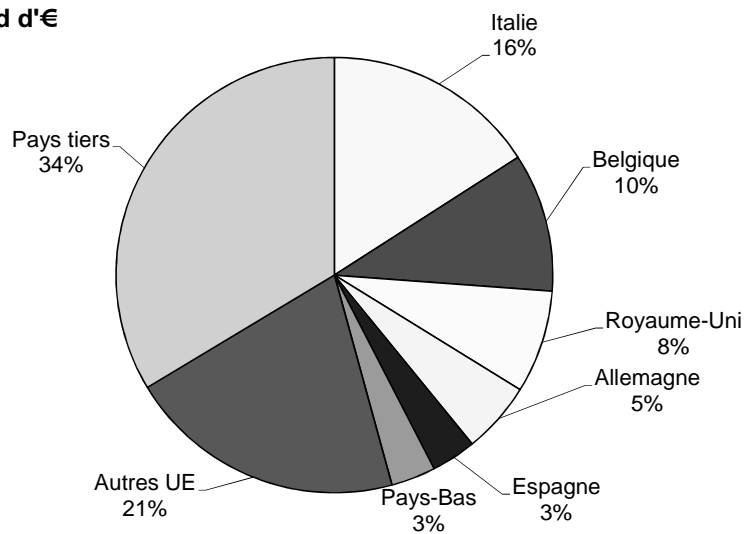
millions d'euros	2010	2011	2012	2013	2014	2015	2016	16-15
EXPORTATIONS	1 235,5	1 263,4	1 334,0	1 413,7	1 263,3	964,9	1 003,5	38,5
Porcelets	2,1	2,9	0,9	2,0	0,8	0,5	0,2	-0,3
vers l'UE à 27/28	2,1	2,9	0,8	2,0	0,8	0,5	0,2	-0,3
Animaux de boucherie vivants	120,6	116,2	102,8	118,0	104,0	81,3	78,5	-2,8
vers l'UE à 27/28	115,7	111,5	96,8	118,0	104,0	80,9	76,9	-4,0
Viandes fraîches et congelées	772,7	796,2	864,3	913,5	816,5	745,8	791,4	45,6
vers l'UE à 27/28	641,9	620,1	637,5	699,1	629,6	523,1	485,0	-38,1
vers pays tiers	130,8	176,1	226,8	214,4	186,9	222,7	306,5	83,7
Conserves + VSSF ⁽¹⁾	297,4	305,7	307,0	330,7	316,3	126,2	114,1	-12,1
vers l'UE à 27/28	255,7	261,2	260,0	274,7	264,9	109,0	98,7	-10,3
vers pays tiers	41,7	44,5	47,0	55,9	51,4	17,2	15,4	-1,8
Graisses	42,8	42,4	59,1	49,6	25,6	11,1	19,3	8,2
vers l'UE à 27/28	20,1	20,3	26,2	16,2	16,6	4,0	5,4	1,4
vers pays tiers	22,7	22,0	32,9	33,4	8,9	7,1	13,9	6,8
IMPORTATIONS	1 304,7	1 333,7	1 357,7	1 590,7	1 583,9	1 301,1	1 190,8	-110,2
Porcelets	7,7	6,6	4,9	4,2	7,1	5,9	7,5	1,6
de l'UE à 27/28	7,7	6,6	4,9	4,2	7,1	5,9	7,5	1,6
Animaux de boucherie vivants	15,2	13,9	14,1	11,8	4,1	0,3	0,2	-0,1
de l'UE à 27/28	15,2	13,9	14,1	11,8	4,1	0,3	0,2	-0,1
Viandes fraîches et congelées	731,7	763,0	762,0	907,4	889,9	813,9	659,6	-154,3
de l'UE à 27/28	730,7	762,8	759,4	907,2	889,7	813,4	659,1	-154,3
des pays tiers	1,0	0,2	2,6	0,2	0,2	0,5	0,4	0,0
Conserves + VSSF ⁽¹⁾	527,1	528,2	553,0	642,2	661,7	462,7	458,4	-4,3
de l'UE à 27/28	523,8	524,5	555,9	636,1	653,6	462,6	458,3	-4,3
Graisses	23,0	22,0	23,6	25,0	21,1	18,2	65,1	46,9
de l'UE à 27/28	23,0	22,0	23,6	25,0	21,1	18,2	65,1	46,9
SOLDE	-69,1	-70,4	-23,7	-177,0	-320,6	-336,1	-187,3	148,8

⁽¹⁾ VSSF : Viandes salées séchées ou fumées

Source : FranceAgriMer d'après Douanes (UE à 27 de 2008 à 2012, UE à 28 à compter de 2013)

Exportations du secteur porcin en 2016, en valeur

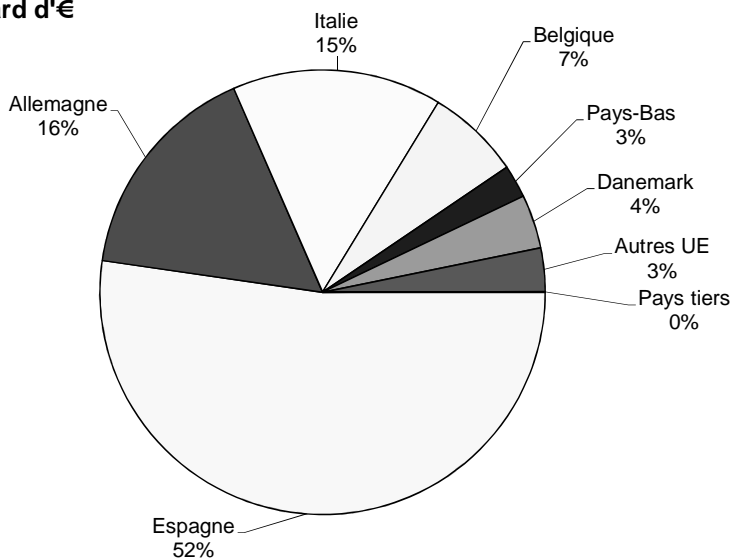
TOTAL = 1,003 milliard d'€



Source : FranceAgriMer d'après Douanes

Importations du secteur porcin en 2016, en valeur

TOTAL = 1,191 milliard d'€



Source : FranceAgriMer d'après Douanes

LES PRIX DANS LE SECTEUR PORCIN

	Source	Unité	2011	2012	2013	2014	2015	2016	%16/15
Aliment reconstitué Formule porc croissance (A)	Ifip	€/t	254,0	267,0	290,0	251,0	238,0	224,9	-5,5
Production									
Cotation classe E+S (B)	FranceAgriMer	€/kg	1,47	1,61	1,64	1,51	1,40	1,45	3,4
Cadran breton (54% de TVM)		€/kg	1,31	1,46	1,47	1,34	1,24	1,29	4,0
Ratio de rentabilité (B/A)	FranceAgriMer Ifip		5,8	6,0	5,6	6,0	5,9	6,4	9,4
Gros - Marché de Rungis									
Indice de synthèse	RNM - FAM	base 100 1ère sem 1988	118,1	126,2	128,5	125,1	120,0	125,2	4,3
Longe n° 1	RNM - FAM	€/kg	2,94	3,06	3,08	3,04	2,90	2,92	0,7
Jambon	RNM - FAM	€/kg	2,15	2,21	2,34	2,28	2,28	2,44	7,0
Poitrine	RNM - FAM	€/kg	2,35	2,71	2,82	2,77	2,75	2,95	7,3
Hachage	RNM - FAM	€/kg	1,29	1,55	1,49	1,32	1,15	1,26	9,6
Détail									
Indice des prix à la conso. Porc	Insee	Base 100 2015	92,7	97,8	100,1	100,4	99,6	100,2	0,6
Prix d'achat des ménages*									
Porc frais (hors abat et gros achats)	Kantar	€/kg	6,59	6,93	7,27	7,17	7,50	7,49	-0,1
Jambon cuit	Kantar	€/kg	10,61	10,70	10,85	11,11	11,20	11,44	11,4

* Mesurés par Kantar Worldpanel à partir des relevés effectués auprès d'un panel de 12 000 ménages.

LA CONSOMMATION DE PORC

- achats déclarés des ménages -

Quantités Indice base 100 en 2008	2010	2011	2012	2013	2014	2015	2016	%16/15
Porc *	97,9	96,4	95,4	95,3	96,5	91,8	89	-3,0
Jambon cuit	105,4	108,9	110,6	110,6	111,0	110,4	108,2	-2,0

* Viande fraîche, hors abats et hors gros achats.

Source : FranceAgriMer d'après Kantar Worldpanel

Prix de l'aliment reconstitué Ifip, formule « porc croissance » 2015-2016

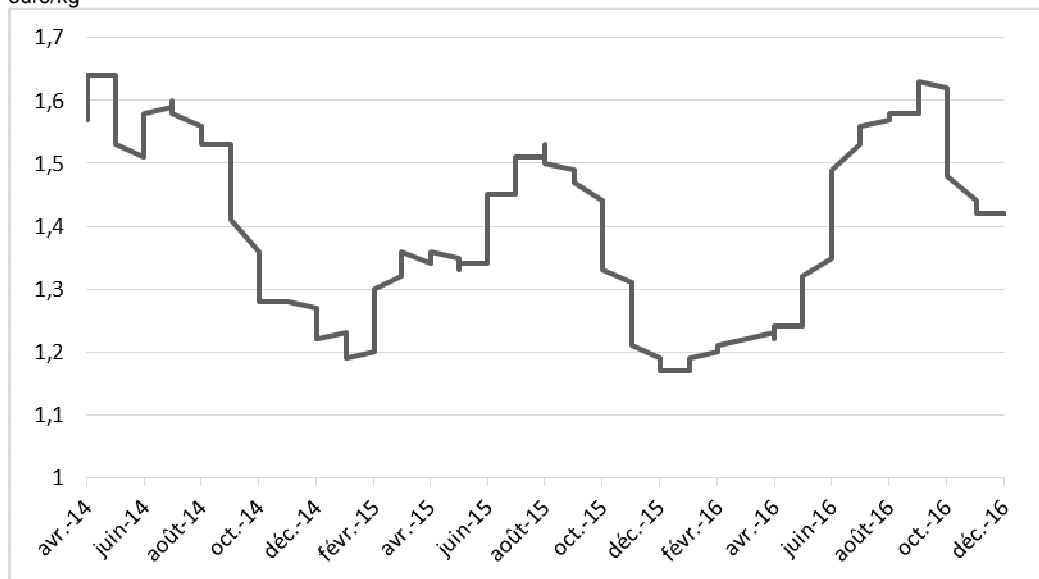
Prix en €/tonne



Source : IFIP

Cotation nationale du porc charcutier classe E

euro/kg



Source : FranceAgriMer RNM

UNION
EUROPÉENNE /



LE CHEPTEL PORCIN

- enquêtes de décembre -

millions de têtes	2010	2011	2012	2013	2014	2015	2016	%16/15
PORCS								
Belgique-Lux.	6,3	6,4	6,5	6,4	6,4	6,4	6,2	-3,1
Danemark	12,3	12,4	12,3	12,4	12,7	12,7	12,3	-3,1
Allemagne	26,9	27,4	28,3	28,1	28,3	27,6	27,4	-0,7
Grèce	1,1	1,1	1,0	1,0	1,0	0,9	0,7	-22,2
Espagne	25,7	25,6	25,3	25,5	26,6	28,4	29,2	2,8
France	14,3	14,0	13,8	13,4	13,3	13,3	12,8	-3,8
Irlande	1,5	1,6	1,5	1,5	1,5	1,5	1,5	4,1
Italie	9,3	9,4	8,7	8,6	8,7	8,7	8,5	-2,3
Pays-Bas	12,2	12,1	12,1	12,0	12,1	12,4	11,9	-4,0
Autriche	3,1	3,0	3,0	2,9	2,9	2,8	2,8	-1,4
Portugal	1,9	2,0	2,0	2,0	2,1	2,8	2,1	-25,0
Finlande	1,3	1,3	1,3	1,3	1,2	1,2	1,2	-3,2
Royaume-Uni	4,4	4,3	4,2	4,4	4,5	4,4	4,5	2,3
Suède	1,6	1,6	1,5	1,5	1,5	1,4	1,5	7,1
UE 15	121,9	122,1	121,4	121,0	122,8	124,1	122,7	-1,1
Pologne	14,8	13,1	11,1	11,0	11,3	10,6	11,1	4,9
Roumanie	5,4	5,4	5,2	5,2	5,0	4,9	4,7	-4,4
Hongrie	3,2	3,0	3,0	3,0	3,1	3,1	2,9	-7,6
Total NEM 12/13	29,2	26,5	24,3	25,2	25,5	24,6	24,5	-0,4
TOTAL UE 27/28	151,1	148,6	145,8	146,2	148,3	148,7	147,2	-1,0
TRUIES								
Belgique-Lux.	0,5	0,5	0,5	0,5	0,5	0,4	0,4	-4,5
Danemark	1,3	1,2	1,2	1,3	1,2	1,2	1,2	0,0
Allemagne	2,2	2,2	2,1	2,1	2,1	2,0	1,9	-3,0
Grèce	0,2	0,2	0,2	0,2	0,1	0,1	0,1	-21,4
Espagne	2,4	2,4	2,3	2,3	2,4	2,5	2,4	-2,4
France	1,1	1,1	1,1	1,0	1,0	1,0	1,0	-1,0
Irlande	0,1	0,1	0,1	0,1	0,1	0,1	0,1	0,0
Italie	0,7	0,7	0,6	0,6	0,6	0,6	0,6	-3,4
Pays-Bas	1,1	1,1	1,1	1,1	1,1	1,1	1,0	-2,9
Autriche	0,3	0,3	0,3	0,2	0,2	0,2	0,2	0,0
Portugal	0,2	0,2	0,2	0,2	0,2	0,2	0,2	-4,2
Finlande	0,1	0,1	0,1	0,1	0,1	0,1	0,1	0,0
Royaume-Uni	0,5	0,5	0,5	0,5	0,5	0,5	0,5	0,0
Suède	0,2	0,2	0,1	0,1	0,1	0,1	0,2	7,1
UE 15	11,0	10,9	10,5	10,3	10,4	10,3	10,0	-2,3
Pologne	1,3	1,1	1,0	1,0	1,0	0,8	0,9	6,2
Roumanie	0,4	0,4	0,4	0,4	0,4	0,4	0,4	-2,7
Hongrie	0,3	0,3	0,3	0,3	0,3	0,3	0,3	-10,7
Total NEM 12/13	2,5	2,3	2,2	2,2	2,2	2,0	2,0	-0,5
TOTAL UE 27/28	13,5	13,1	12,6	12,5	12,5	12,3	12,0	-2,0

Source : FranceAgriMer d'après Eurostat (UE à 27 et NEM 12 de 2010 à 2012, UE à 28 et NEM 13 à compter de 2013)

LE BILAN DU SECTEUR PORCIN

	2010	2011	2012	2013	2014	2015	2016	%16/15
Production Indigène Brute	22 821,6	23 137,7	22 635,4	22 580,6	22 802,5	22 989,9	23 239,5	1,1
Commerce extérieur Animaux vivants								
Exportations	76,0	70,5	41,3	23,5	34,0	32,2	17,8	-44,7
Importations	0,1	0,0	0,0	0,0	0,0	0,3	0,3	0,0
Abattages	22 745,7	23 067,2	22 594,2	22 557,1	22 768,6	22 958,0	23 222,0	1,1
Commerce extérieur Viandes & Conserves								
Exportations	1 613,3	1 976,2	2 375,8	2 367,8	2 074,4	2 041,7	2 629,8	28,8
Importations	25,3	16,3	18,5	18,1	15,5	276,7	287,6	3,9
Variation de stock	0,0	0,0	0,0	0,0	0,0	0,0	0,0	
Consommation Indigène Brute	21 157,8	21 107,3	20 236,9	20 207,4	20 709,7	21 193,0	20 879,8	-1,5
% Auto-appr.	107,9	109,6	111,9	111,7	110,1	108,5	111,3	2,6

Source : FranceAgriMer d'après Eurostat

LA PRODUCTION DANS LE SECTEUR PORCIN

	2010	2011	2012	2013	2014	2015	2016	%16/15
Production indigène brute (millions de têtes)								
Belgique-Lux.	11,9	12,4	12,2	12,4	12,4	11,4	11,6	1,5
Danemark	23,7	21,5	19,9	19,6	19,3	18,7	18,2	-2,8
Allemagne	53,6	56,1	55,3	55,4	55,8	72,3	48,1	-33,5
Grèce	1,9	2,0	2,0	1,8	1,7	1,0	14,3	-
Espagne	43,5	43,2	42,8	42,8	44,4	46,3	47,8	3,2
France	25,8	25,3	24,6	24,3	24,1	23,4	24,3	3,9
Irlande	2,8	2,9	3,0	3,2	3,5	3,2	3,4	3,9
Italie	12,0	12,4	12,7	13,1	11,0	10,9	12,3	12,8
Pays-Bas	18,9	18,2	17,3	17,4	14,6	16,1	14,7	-8,6
Autriche	5,2	5,1	5,0	5,0	5,0	5,4	5,3	-1,3
Portugal	5,2	5,0	4,9	4,5	4,6	6,2	5,3	-14,6
Finlande	2,2	2,3	2,1	2,1	2,1	1,7	2,6	59,7
Royaume-Uni	9,0	9,5	9,7	10,0	10,4	12,2	9,7	-20,8
Suède	3,0	2,9	2,6	2,6	2,4	2,5	2,6	4,9
Total UE 15	218,7	218,6	214,1	214,4	211,2	231,3	220,1	-4,8
Pologne	18,2	21,7	19,9	19,0	23,9	19,7	28,8	46,5
Roumanie	4,5	4,7	4,5	4,5	4,6	5,3	2,8	-47,3
Hongrie	4,5	4,8	4,5	4,4	4,6	5,0	4,2	-14,9
Total NEM 12/13	33,7	33,7	33,7	37,3	42,1	42,1	42,1	0,0
Total UE 27/28	252,4	252,3	247,8	251,7	253,3	273,4	262,2	-4,1
Production indigène brute (1 000 tec)								
Belgique-Lux.	1 143	1 124	1 126	1 148	1 131	1 124	1 061	-5,6
Danemark	1 783	1 771	1 642	1 626	1 629	1 559	1 962	25,8
Allemagne	5 335	5 312	5 197	5 184	5 239	6 211	4 972	-19,9
Grèce	117	126	126	118	107	50	489	869,4
Espagne	3 469	3 573	3 552	3 517	3 672	3 890	4 065	4,5
France	2 305	2 278	2 230	2 208	2 211	1 890	2 098	11,0
Irlande	236	235	242	259	282	276	285	3,2
Italie	1 544	1 544	1 604	1 612	1 539	1 428	1 618	13,3
Pays-Bas	1 683	1 625	1 561	1 567	1 543	1 503	1 406	-6,4
Autriche	509	508	501	499	495	524	518	-1,0
Portugal	407	320	317	296	300	395	357	-9,5
Finlande	203	202	193	195	186	165	230	39,1
Royaume-Uni	806	768	786	816	855	961	857	-10,8
Suède	258	259	235	236	240	231	244	5,6
Total UE 15	19 797	19 645	19 312	19 281	19 430	20 206	20 164	-0,2
Pologne	1 902	1 885	1 765	1 700	1 864	2 113	1 755	-17,0
Roumanie	411	414	409	406	446	374	293	-21,5
Hongrie	402	436	410	395	422	427	414	-2,9
Total NEM 12/13	3 301	3 302	3 303	3 302	3 313	3 314	3 315	0,0
Total UE 27/28	23 098	22 947	22 615	22 583	22 743	23 520	23 479	-0,2

Source : FranceAgriMer d'après Eurostat (UE à 27 et NEM 12 de 2010 à 2012, UE à 28 et NEM 13 à compter de 2013)

LES ABATTAGES DANS LE SECTEUR PORCIN

	2010	2011	2012	2013	2014	2015	2016	%16/15
Abattages redressés (millions de têtes)								
Belgique-Lux.	12,0	11,9	11,8	12,1	12,0	11,9	11,2	-5,9
Danemark	20,1	20,9	19,5	19,1	18,8	18,7	18,2	-2,6
Allemagne	58,4	59,8	58,4	58,8	58,8	59,3	59,4	0,2
Grèce	1,9	1,9	1,9	1,8	1,7	1,5	1,4	-7,3
Espagne	40,8	41,7	41,6	41,4	43,2	46,4	47,7	2,9
France	24,9	24,7	24,1	23,7	23,5	23,7	23,8	0,6
Irlande	2,7	2,9	3,0	2,9	3,0	3,2	3,3	2,8
Italie	12,9	12,4	12,7	13,1	11,0	11,3	11,8	4,8
Pays-Bas	13,9	14,6	14,3	14,0	14,6	15,5	15,4	-0,7
Autriche	5,7	5,6	5,4	5,4	5,4	5,4	5,2	-3,4
Portugal	6,3	6,2	5,9	5,5	5,7	5,6	5,7	1,1
Finlande	2,2	2,3	2,1	2,1	2,1	2,1	2,1	0,1
Royaume-Uni	9,6	10,1	10,3	10,3	10,5	10,8	11,0	1,3
Suède	3,0	2,9	2,6	2,6	2,6	2,6	2,5	-1,3
UE 15	214,6	217,9	213,6	212,8	212,9	218,0	218,8	0,3
Pologne	21,2	22,0	20,6	20,3	21,6	21,2	21,8	2,5
Roumanie	4,8	4,9	4,8	4,7	5,7	4,0	4,0	-0,1
Hongrie	4,9	4,7	4,2	4,0	4,4	4,5	4,7	4,9
Total NEM 12/13	39,5	39,9	37,4	38,2	40,5	37,5	38,3	2,1
Total UE 27/28	254,1	257,8	251,0	251,0	253,4	255,5	257,1	0,6
Abattages redressés (1 000 tec)								
Belgique-Lux.	1 134	1 118	1 120	1 142	1 131	1 124	1 061	-5,6
Danemark	1 668	1 720	1 606	1 591	1 589	1 599	1 567	-2,0
Allemagne	5 463	5 615	5 473	5 487	5 518	5 562	5 579	0,3
Grèce	121	122	122	115	102	90	94	4,4
Espagne	3 369	3 469	3 466	3 431	3 571	3 896	4 059	4,2
France	2 242	2 225	2 175	2 150	2 151	1 968	1 988	1,0
Irlande	214	234	241	239	254	276	283	2,5
Italie	1 635	1 573	1 624	1 631	1 565	1 486	1 544	3,9
Pays-Bas	1 288	1 347	1 332	1 307	1 371	1 456	1 453	-0,2
Autriche	542	544	530	528	526	528	511	5,0
Portugal	407	407	384	367	382	377	375	-0,5
Finlande	203	202	193	195	186	192	190	-1,0
Royaume-Uni	772	806	825	833	862	898	919	2,3
Suède	265	257	234	235	237	234	234	0,0
UE 15	19 324	19 640	19 325	19 250	19 445	19 686	19 857	0,9
Pologne	1 850	1 904	1 815	1 786	1 940	1 906	1 963	3,0
Roumanie	418	425	426	421	460	330	337	2,1
Hongrie	452	433	393	368	411	409	432	5,6
Total NEM 12/13	3 422	3 428	3 269	3 307	3 323	3 272	3 365	2,8
Total UE 27/28	22 746	23 067	22 594	22 557	22 769	22 958	23 222	1,1

Source : FranceAgriMer d'après Eurostat (UE à 27 et NEM 12 de 2010 à 2012, UE à 28 et NEM 13 à compter de 2013)

LES IMPORTATIONS DANS LE SECTEUR PORCIN

- viandes, préparations et conserves -

1 000 tec	2010	2011	2012	2013	2014	2015	2016	16-15
Importations intra-UE								
Belgique-Lux.	178	175	233	245	249	137	131	-6
Danemark	131	136	165	186	198	101	90	-10
Allemagne	1 203	1 209	1 260	1 266	1 287	1 756	1 799	43
Grèce	207	211	210	219	217	206	206	-1
Espagne	125	143	161	201	196	178	167	-11
France	560	556	603	618	619	462	417	-46
Irlande	83	95	86	106	104	63	64	1
Italie	1 054	1 068	1 026	1 066	1 161	1 124	1 088	-36
Pays-Bas	284	256	340	336	295	349	344	-6
Autriche	189	203	197	205	239	216	211	-5
Portugal	142	145	155	173	179	263	224	-38
Finlande	35	34	42	39	40	26	25	-1
Royaume-Uni	955	999	1 018	997	968	646	691	45
Suède	141	147	177	164	149	94	90	-4
Total UE 15	5 288	5 373	5 673	5 819	5 899	5 621	5 547	-74
Pologne	542	603	635	650	648	901	887	-14
Roumanie	221	180	211	204	216	255	250	-5
Rép. tchèque	239	269	298	292	308	303	297	-7
Total NEM 12/13	1 601	1 710	1 853	1 955	2 024	2 224	2 227	4
TOTAL UE 27/28	6 889	7 083	7 527	7 775	7 924	7 845	7 775	-70
Importations en provenance des pays tiers								
Belgique-Lux.	0	0	0	0	0	9	10	1
Danemark	1	1	1	1	2	2	2	0
Allemagne	5	6	6	4	3	38	39	1
Grèce	0	0	0	0	0	0	0	0
Espagne	1	1	1	1	2	1	2	0
France	1	1	1	1	2	1	2	0
Irlande	0	0	1	0	0	6	8	2
Italie	4	2	3	2	1	2	2	1
Pays-Bas	4	1	1	0	0	163	165	2
Autriche	0	0	0	0	0	0	0	0
Portugal	0	0	0	0	0	0	0	0
Finlande	0	0	0	---	0	0	0	0
Royaume-Uni	6	4	4	4	2	54	57	3
Suède	0	0	0	0	1	0	0	0
Total UE 15	23	16	18	16	14	276	287	11
Pologne	0	0	0	0	1	0	0	0
Slovaquie	0	0	0	0	0	0	0	0
Slovénie	2	---	---	---	0	0	0	0
Total NEM 12/13	2	0	0	2	2	0	1	0
TOTAL UE 27/28	25	16	19	18	15	277	288	11

Source : FranceAgriMer d'après Eurostat (UE à 27 et NEM 12 de 2010 à 2012, UE à 28 et NEM 13 à compter de 2013)

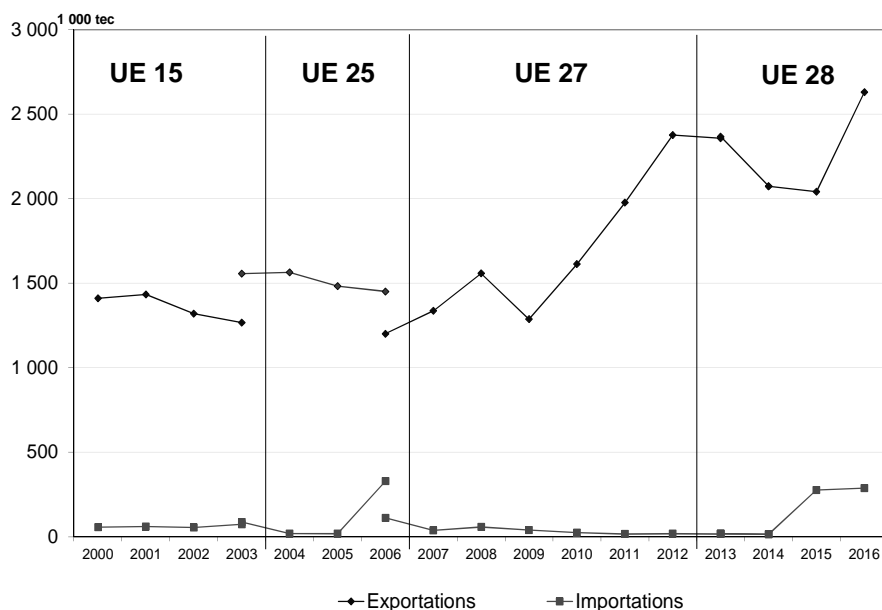
LES EXPORTATIONS DANS LE SECTEUR PORCIN

- viandes, préparations et conserves -

1 000 tec	2010	2011	2012	2013	2014	2015	2016	16-15
Exportations intra-UE								
Belgique-Lux.	764	739	827	900	857	724	694	-29
Danemark	1 170	1 168	1 031	979	1 003	1 296	1 191	-105
Allemagne	1 867	1 948	2 062	2 172	2 261	1 766	1 673	-93
Grèce	6	7	10	9	9	5	6	1
Espagne	910	939	1 029	1 057	1 069	1 122	1 148	27
France	482	469	496	484	472	447	388	-59
Irlande	117	114	129	121	134	165	162	-3
Italie	216	228	293	293	287	153	183	30
Pays-Bas	868	861	840	849	872	1 486	1 241	-245
Autriche	231	241	258	259	278	150	153	4
Portugal	21	20	31	33	36	52	57	5
Finlande	19	22	16	17	14	18	22	4
Royaume-Uni	162	166	174	191	191	162	159	-3
Suède	28	22	28	26	29	20	18	-2
Total UE 15	6 861	6 944	7 224	7 390	7 512	7 566	7 096	-470
Pologne	264	284	334	433	526	402	390	-12
Hongrie	136	136	126	134	129	119	110	-9
Rép. tchèque	82	92	100	100	98	82	77	-5
Total NEM 12/13	578	630	702	823	909	772	756	-17
TOTAL UE 27/28	7 439	7 573	7 926	8 213	8 422	8 339	7 851	-487
Exportations vers les pays tiers								
Belgique-Lux.	53	52	68	68	47	50	62	12
Danemark	426	465	446	466	430	338	385	47
Allemagne	295	378	543	473	398	437	574	138
Grèce	2	1	1	1	1	8	7	-1
Espagne	126	196	271	214	289	403	608	204
France	139	166	172	182	142	123	170	46
Irlande	26	53	58	66	69	65	81	16
Italie	53	63	89	86	75	50	54	4
Pays-Bas	90	101	111	133	122	210	287	77
Autriche	59	73	61	64	63	32	35	3
Portugal	56	75	72	82	91	19	24	5
Finlande	21	23	19	23	20	16	15	-1
Royaume-Uni	28	41	40	46	45	60	78	18
Suède	13	11	10	12	10	8	8	0
Total UE 15	1 387	1 699	1 964	1 917	1 803	1 820	2 388	569
Pologne	135	178	285	321	153	118	148	30
Hongrie	61	62	70	64	73	68	67	-1
Slovénie	18	18	21	14	17	7	6	-1
Total NEM 12/13	226	277	412	451	271	222	241	27
TOTAL UE 27/28	1 613	1 976	2 376	2 368	2 074	2 042	2 630	596

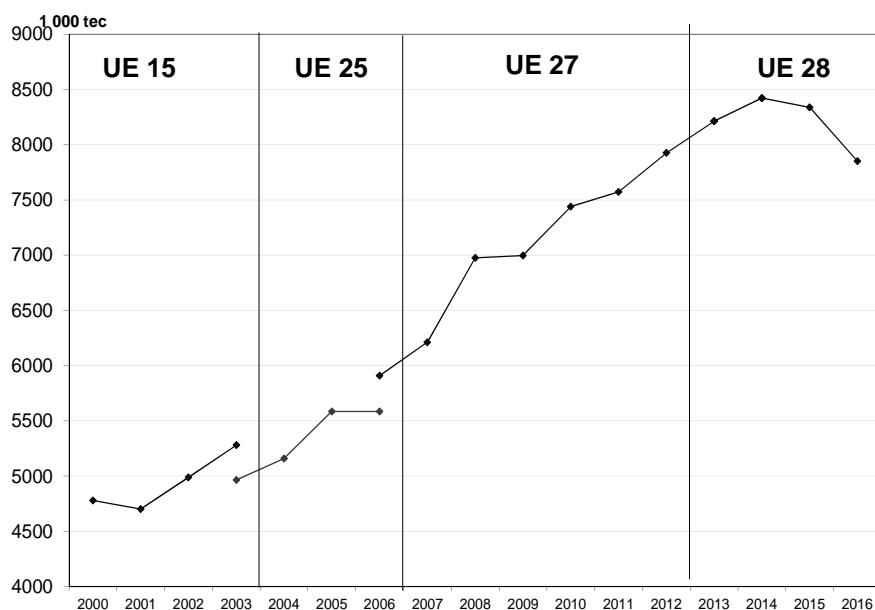
Source : FranceAgriMer d'après Eurostat (UE à 27 et NEM 12 de 2010 à 2012, UE à 28 et NEM 13 à compter de 2013)

Le commerce extérieur de l'Union européenne



Source : FranceAgriMer d'après Douanes

Les échanges intra-UE



Source : FranceAgriMer d'après Douanes

LES ÉCHANGES INTRA-UE DE VIANDE DE PORC EN 2015

- viandes, produits transformés et graisses -

1 000 tonnes

vers/de	ALL	P-B	IT	RU	DK	FR	UEBL	ESP	POR	GR	AUT	IRL	UE 15	POL	NEM 13	UE 28
ALL		179,1	22,7	31,8	343,8	23,8	261,7	67,1	1,7	0,2	12,5	18,3	966,4	53,3	59,0	1 025,4
P-B	220,9		7,4	22,7	11,0	12,9	58,7	29,4	0,0	0,0	0,5	7,2	373,3	10,6	13,0	386,3
IT	375,1	147,8		1,7	113,9	94,1	27,2	154,0	1,8	0,2	55,1	2,7	975,4	63,7	97,2	1 072,7
RU	129,1	186,3	10,1		189,5	33,5	33,9	45,9	3,2	0,0	1,4	68,1	701,9	46,0	48,4	750,3
DK	70,2	22,2	1,7	24,2		4,8	5,1	28,7	0,2	0,0	0,7	11,9	174,7	5,8	7,2	181,9
FR	54,4	24,7	33,7	5,0	16,9		33,9	283,8	2,7	0,0	0,4	2,1	460,6	3,1	4,0	464,6
UEBL	18,2	38,2	17,8	14,6	0,8	27,8		16,1	0,1	0,9	0,1	1,6	138,2	5,9	6,1	144,3
ESP	11,7	31,5	3,6	2,7	8,6	26,2	4,2		18,1	0,0	0,0	0,2	106,9	13,3	19,9	126,8
POR	1,1	1,1	0,1	0,2	0,0	2,7	0,5	122,8		0,0	0,0	0,0	128,6	0,7	0,8	129,4
GR	37,9	106,5	1,3	0,1	9,3	25,5	6,0	17,1	0,0		0,0	0,0	204,0	0,8	5,9	209,9
AUT	97,3	8,4	10,9	0,1	1,4	11,9	0,7	4,4	0,0	0,0		0,1	135,1	3,7	6,1	141,3
IR	16,4	21,9	0,4	42,3	3,0	5,3	0,1	7,4	0,1	0,0	0,0		97,0	5,6	6,0	103,0
UE 15	1 096,1	778,8	112,7	155,7	727,1	270,7	437,4	786,9	27,9	2,2	70,9	118,5	4 608,4	216,0	280,5	4 888,9
POL	178,4	70,3	5,8	3,7	132,9	12,4	197,3	45,7	0,8	0,0	0,7	0,3	657,1		8,6	665,6
NEM 13	515,0	167,0	39,6	6,4	175,9	99,2	275,9	186,2	1,9	3,2	77,0	5,2	1 569,2	180,5	324,2	1 893,4
UE 28	1 611,1	945,8	152,2	162,1	903,0	370,0	713,3	973,2	29,8	5,4	147,9	123,7	6 177,7	396,5	604,6	6 782,3

Remarque : Source Eurostat d'après douanes de chaque État. De fortes incohérences sont constatées entre les volumes déclarés exportés par un État et ceux déclarés importés par le pays destinataire. Les éléments qui figurent dans ce tableau ont été réalisés en recoupant plusieurs sources et sont donc à utiliser avec beaucoup de précautions. Tableau construit à partir des exportations

LES ÉCHANGES INTRA-UE DE VIANDE DE PORC EN 2016

- viandes, produits transformés et graisses -

1 000 tonnes

vers/de	ALL	P-B	IT	RU	DK	FR	UEBL	ESP	POR	GR	AUT	IRL	UE 15	POL	NEM 13	UE 28
ALL		167,6	24,1	32,9	325,2	14,3	256,6	62,6	1,5	0,2	14,5	16,0	919,0	55,1	60,5	979,6
P-B	237,8		9,2	20,1	7,9	14,6	56,9	24,8	0,1	0,3	1,1	6,4	382,2	13,7	15,8	398,0
IT	361,8	137,8		1,0	96,4	80,7	26,6	162,4	1,5	0,5	55,3	0,7	924,9	56,6	83,1	1 008,0
RU	103,9	165,5	9,7		185,3	29,5	33,6	52,5	3,0	0,0	2,0	74,5	659,7	50,1	53,0	712,7
DK	65,9	19,3	2,3	22,5		5,1	5,7	30,7	0,3	0,0	0,1	13,8	169,8	5,4	6,7	176,6
FR	40,4	19,9	40,8	5,4	12,9		28,1	245,7	5,2	0,1	0,2	1,8	403,7	2,0	2,5	406,3
UEBL	16,4	34,4	18,9	13,0	0,5	27,6		16,1	0,2	0,5	0,1	1,3	131,9	7,0	7,3	139,2
ESP	9,7	24,2	6,3	2,7	8,2	19,6	2,6		19,9	0,0	0,1	0,1	93,4	16,5	25,9	119,3
POR	0,5	1,3	0,2	0,3	0,1	2,5	0,2	104,9		0,0	0,0	0,1	110,0	0,1	0,1	110,1
GR	37,2	98,3	1,8	0,1	6,5	26,4	4,6	20,6	0,0		0,0	0,0	195,6	0,3	5,4	201,0
AUT	116,8	7,3	12,1	0,0	1,0	9,4	0,6	4,3	0,0	0,0		0,6	152,2	4,8	6,8	158,9
IR	18,9	22,1	0,4	45,7	3,8	6,0	0,5	9,4	0,1	0,0	0,0		106,8	2,5	2,8	109,6
UE 15	1 074,2	708,3	128,2	153,5	675,1	237,2	421,1	745,8	31,8	3,2	73,6	121,4	4 395,9	217,1	275,4	4 671,3
POL	183,1	63,8	6,0	3,2	126,3	13,9	187,1	63,1	0,7	0,0	0,4	1,7	657,7	0,0	8,6	666,2
NEM 13	501,7	136,2	54,6	5,8	154,0	81,9	261,6	259,7	3,9	2,9	78,2	5,2	1 563,1	164,1	308,8	1 871,9
UE 28	1 575,9	844,6	182,8	159,3	829,1	319,1	682,7	1 005,5	35,7	6,0	151,8	126,6	5 959,0	381,1	584,2	6 543,2

Remarque : Source Eurostat d'après douanes de chaque État. De fortes incohérences sont constatées entre les volumes déclarés exportés par un État et ceux déclarés importés par le pays destinataire. Les éléments qui figurent dans ce tableau ont été réalisés en recoupant plusieurs sources et sont donc à utiliser avec beaucoup de précautions. Tableau construit à partir des exportations

L'UTILISATION EN VOLUME ET EN VALEUR DES CONTINGENTS GATT À L'EXPORT

du 01/07 au 30/06	2009-10	2010-11	2011-12	2012-13	2013-14	2014-15	2015-16
En volume (1 000 tec)							
Engagement GATT	588,4	588,4	588,4	588,4	588,4	588,4	588,4
Volume utilisé	60,2	67,6	59,5	0,0	0,0	0,0	0,0
% Utilisation	10,2	11,5	10,1	0,0	0,0	0,0	0,0
% Utilisation cumulée*	47,6	45,0	42,6	39,9	37,6	35,4	33,6
En valeur (millions d'euro)							
Engagement GATT	273,6	273,6	273,6	273,6	273,6	273,6	273,6
Volume utilisé	17,0	18,7	16,7	0,0	0,0	0,0	0,0
% Utilisation	6,2	6,9	6,1	0,0	0,0	0,0	0,0
% Utilisation cumulée*	34,3	32,3	30,5	28,6	26,9	25,3	24,0

* Arrêt des restitutions le 20 avril 2012

Source : FranceAgriMer d'après Commission européenne

LE BILAN DES EXPORTATIONS AVEC ET SANS RESTITUTIONS (1000 tec)

du 01/07 au 30/06	2009-10	2010-11	2011-12	2012-13	2013-14	2014-15	2015-16
Exportations totales	1 599,0	1 879,0	2 025,0	2 049,0	1 965,0	2 041,7	2 629,8
avec restitutions	60,2	67,6	59,5	0,0	0,0	0,0	0,0
sans restitutions	1 538,8	1 811,4	1 965,5	2 049,0	1 965,0	2 041,7	2 629,8
% Exportations avec restitutions	3,8	3,6	2,9	0,0	0,0	0,0	0,0

* Arrêt des restitutions le 20 avril 2012

Source : FranceAgriMer d'après Commission européenne, Eurostat

LA CONSOMMATION DANS LE SECTEUR PORCIN

	2010	2011	2012	2013	2014	2015	2016	%16/15
Consommation indigène brute (1000 tec)								
Belgique-Lux.	494	502	509	519	505	496	476	-4,0
Danemark	404	424	394	434	356	367	383	4,3
Allemagne	4 509	4 503	4 132	4 112	4 149	5 154	5 170	0,3
Grèce	350	326	322	324	309	283	287	1,4
Espagne	2 460	2 478	2 329	2 361	2 410	2 551	2 472	-3,1
France	2 183	2 147	2 112	2 103	2 158	1 861	1 848	-0,7
Irlande	154	162	141	158	154	115	112	-2,2
Italie	2 423	2 351	2 272	2 320	2 364	2 409	2 398	-0,5
Pays-Bas	737	810	745	807	690	673	734	9,1
Autriche	441	433	407	410	423	562	533	-5,2
Portugal	473	457	436	425	434	569	518	-8,8
Finlande	198	190	199	194	193	184	178	-3,3
Royaume-Uni	1 543	1 602	1 633	1 595	1 597	1 376	1 429	3,9
Suède	365	371	373	362	348	300	298	-0,5
Total UE 15	16 735	16 754	16 003	16 124	16 092	16 898	16 837	-0,4
Pologne	1 993	2 046	2 031	1 983	2 011	1 975	2 065	4,6
Hongrie	415	412	394	404	413	406	448	10,2
Rép. tchèque	448	450	447	434	454	421	412	-2,2
Total NEM 12/13	4 221	4 230	4 008	3 990	4 169	235	217	-7,9
Total UE 27/28	20 956	20 984	20 011	20 114	20 260	17 133	17 054	-0,5
Consommation/hab. (en kgec/an)								
Belgique-Lux.	43,6	43,6	43,8	44,4	43,0	42,0	40,1	-4,7
Danemark	73,0	76,2	70,7	77,4	63,3	64,9	67,2	3,5
Allemagne	55,1	55,1	51,4	51,1	51,4	63,5	62,9	-0,9
Grèce	31,3	29,3	28,9	29,3	28,1	26,0	26,6	2,1
Espagne	52,9	53,1	49,7	50,5	51,8	54,9	53,2	-3,1
France	33,8	33,0	32,3	32,1	32,8	28,0	27,7	-1,1
Irlande	33,9	35,5	30,7	34,5	33,5	24,8	23,8	-4,2
Italie	40,2	38,8	37,4	38,9	38,9	39,6	39,5	-0,3
Pays-Bas	44,5	48,6	44,5	48,1	41,0	39,8	43,2	8,6
Autriche	52,7	51,5	48,4	48,5	49,7	65,5	61,3	-6,4
Portugal	44,4	43,2	41,4	40,5	41,6	54,8	50,1	-8,5
Finlande	37,0	35,4	36,9	35,8	35,4	33,7	32,5	-3,6
Royaume-Uni	24,9	25,6	25,7	25,0	24,8	21,2	21,9	3,1
Suède	39,0	39,4	39,3	37,8	36,1	30,8	30,3	-1,6
Total UE 15	42,0	41,9	40,0	40,3	40,0	41,8	41,5	-0,9
Pologne	52,2	53,6	52,7	51,5	52,2	51,3	54,3	5,9
Hongrie	41,4	41,1	39,5	40,7	41,7	41,1	45,4	10,5
Rép. tchèque	42,8	43,0	42,7	41,3	43,1	40,1	39,1	-2,4
Total NEM 12/13	40,9	41,1	39,5	37,8	39,6	2,2	2,1	-7,6
Total UE 27/28	41,8	41,7	39,9	39,8	39,9	33,7	33,4	-0,8

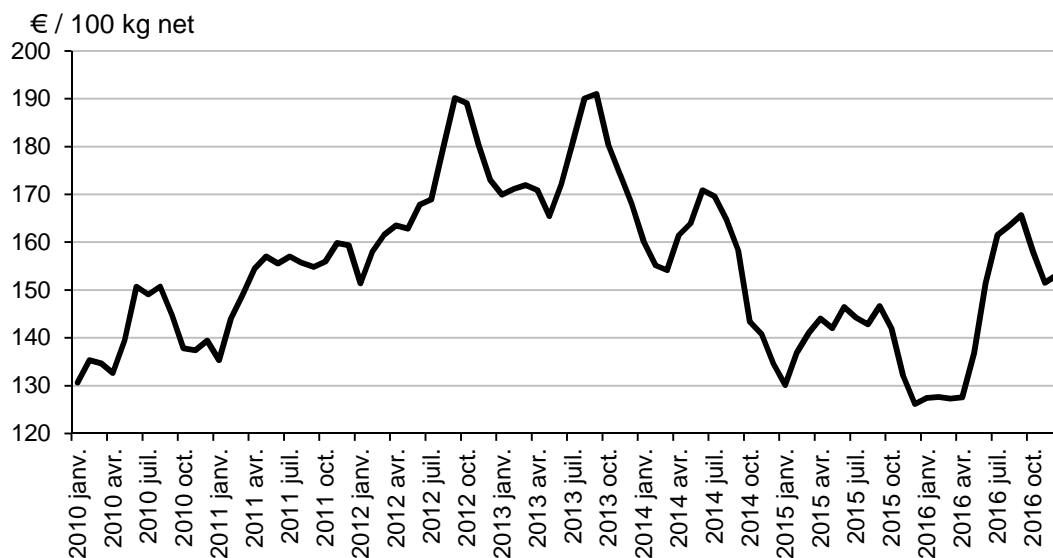
Source : FranceAgriMer d'après Eurostat (UE à 27 et NEM 12 de 2010 à 2012, UE à 28 et NEM 13 à compter de 2013)

LES PRIX À LA PRODUCTION DANS LE SECTEUR PORCIN

€/100kg de carcasse classe E	2010	2011	2012	2013	2014	2015	2016	%16/15
Belgique-Lux.	130,4	141,4	160,6	158,4	140,0	121,8	129,1	6,0
Danemark	126,5	139,1	157,5	159,5	146,2	130,1	136,8	5,1
Allemagne	144,5	155,8	173,9	174,0	158,7	142,6	151,8	6,5
Grèce	160,9	172,7	190,7	173,7	188,4	160,5	169,7	5,7
Espagne	145,8	159,9	173,8	193,3	169,4	139,4	139,4	0,0
France	130,1	146,7	161,2	163,6	146,7	134,5	138,8	3,2
Irlande	130,8	142,9	158,1	166,1	158,7	143,0	146,6	2,5
Italie	150,2	172,9	186,7	189,0	181,1	148,1	159,6	7,8
Pays-Bas	128,9	140,9	157,1	157,1	138,2	121,8	132,0	8,4
Autriche	138,0	151,3	170,6	172,2	159,9	143,8	150,0	4,3
Finlande	141,7	149,9	166,1	178,1	162,6	150,2	145,6	-3,1
Royaume-Uni	160,5	162,1	180,7	189,8	191,6	129,8	127,0	-2,2
Suède	146,0	148,4	169,8	189,4	180,8	176,0	181,9	3,4
Pologne	135,1	151,7	174,7	173,8	154,9	137,0	145,0	5,8
Hongrie	141,3	154,2	173,6	174,2	161,7	144,7	152,2	5,2
Rép. tchèque	142,2	156,5	177,4	173,2	158,5	140,9	145,8	3,5
UE	140,3	153,3	170,6	175,5	156,6	139,6	146,0	4,6

Source : FranceAgriMer d'après Eurostat

Prix du porc abattu dans l'Union européenne (classe E)



Source : FranceAgriMer d'après Eurostat



MONDE /

LES ABATTAGES DANS LE SECTEUR PORCIN

1 000 tec	2010	2011	2012	2013	2014	2015	2016	%16/15
Amérique								
États-Unis	10 186	10 331	10 554	10 524	10 368	11 121	11 319	1,8
Brésil	3 195	3 227	3 330	3 280	3 400	3 519	3 700	5,1
Canada	1 779	1 812	1 840	1 819	1 805	1 899	1 955	2,9
Asie								
Chine	50 712	50 604	53 427	54 930	56 710	54 870	52 990	-3,4
Japon	1 292	1 267	1 297	1 309	1 264	1 254	1 279	2,0
Corée du Sud	1 110	837	1 086	1 252	1 200	1 217	1 266	4,0
Taiwan	845	865	878	855	815	832	827	-0,6
UE à 27/28	22 746	23 067	22 594	22 557	22 769	23 249	23 400	0,6
Europe de l'Est								
Russie	1 981	2 064	2 175	2 400	2 510	2 615	2 870	9,8
Ukraine	631	704	701	748	810	781	800	2,4
Autres CEI	627	654	659	679	625	415	431	3,9

Source : FranceAgriMer d'après USDA, Eurostat (UE à 27 de 2010 à 2012, UE à 28 à compter de 2013)

LA CONSOMMATION DANS LE SECTEUR PORCIN

1 000 tec	2010	2011	2012	2013	2014	2015	2016	%16/15
Amérique								
États-Unis	8 654	8 338	8 441	8 662	8 545	9 341	9 477	1,5
Brésil	2 577	2 644	2 670	2 696	2 846	2 893	2 870	-0,8
Canada	810	800	834	802	787	882	856	-2,9
Asie								
Chine	50 799	51 108	53 802	55 406	57 169	55 668	54 980	-1,2
Japon	2 488	2 522	2 557	2 549	2 543	2 568	2 626	2,3
Corée du Sud	1 539	1 487	1 546	1 628	1 737	1 813	1 894	4,5
Philippines	1 418	1 432	1 446	1 511	1 552	1 637	1 734	5,9
Taiwan	901	919	906	892	875	937	902	-3,7
UE à 27/28	21 158	21 107	20 237	20 207	20 710	20 872	20 286	-2,8
Europe de l'Est								
Russie	2 896	3 035	3 239	3 267	3 024	3 016	3 192	5,8
Ukraine	776	806	953	945	794	750	800	6,7
Autres CEI	697	732	762	760	696	435	531	22,1

Source : FranceAgriMer d'après USDA, Eurostat (UE à 27 de 2010 à 2012, UE à 28 à compter de 2013)

LES PRINCIPAUX EXPORTATEURS DE PORCS

- viandes, produits transformés et graisses -

1 000 tec	2010	2011	2012	2013	2014	2015	2016	16-15
UE à 27/28	1 613	1 976	2 376	2 368	2 164	2 389	3 126	737
États-Unis	1 915	2 356	2 440	2 264	2 309	2 272	2 374	102
Canada	1 159	1 197	1 243	1 246	1 219	1 239	1 319	80
Brésil	619	584	661	585	556	627	832	205
Chine	278	244	235	244	277	231	191	(40)
Chili	130	139	180	164	163	178	173	(5)
Mexique	78	86	95	111	117	128	141	13
TOTAL	5 792	6 582	7 230	6 982	6 805	7 064	8 156	1 092

Source : FranceAgriMer d'après USDA, Eurostat (UE à 27 de 2010 à 2012, UE à 28 à compter de 2013)

LES PRINCIPAUX IMPORTATEURS DE PORCS

- viandes, produits transformés et graisses -

1 000 tec	2010	2011	2012	2013	2014	2015	2016	16-15
Japon	1 198	1 254	1 259	1 223	1 332	1 270	1 371	101
Russie	916	971	1 077	868	515	408	347	(61)
États-Unis	390	364	364	399	457	506	495	(11)
Mexique	687	594	706	783	818	981	1 021	40
UE à 27/28	25	16	19	18	14	12	12	0
Extrême-Orient	1 487	2 154	1 947	1 895	1 998	2 132	3 302	1 170
Amérique du sud	127	162	159	205	203	278	342	64
Afrique	140	162	182	191	196	159	127	(32)
TOTAL	5 153	5 881	5 954	5 802	5 747	5 746	7 017	1 271

Source : FranceAgriMer d'après USDA, Eurostat (UE à 27 de 2010 à 2012, UE à 28 à compter de 2013)

